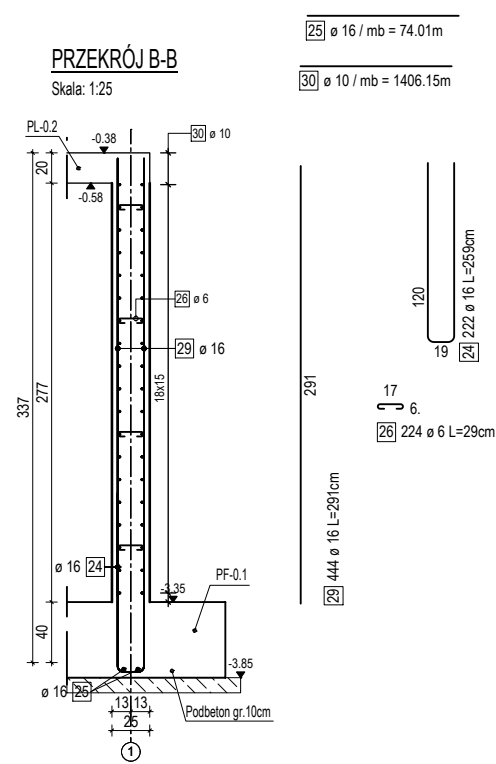
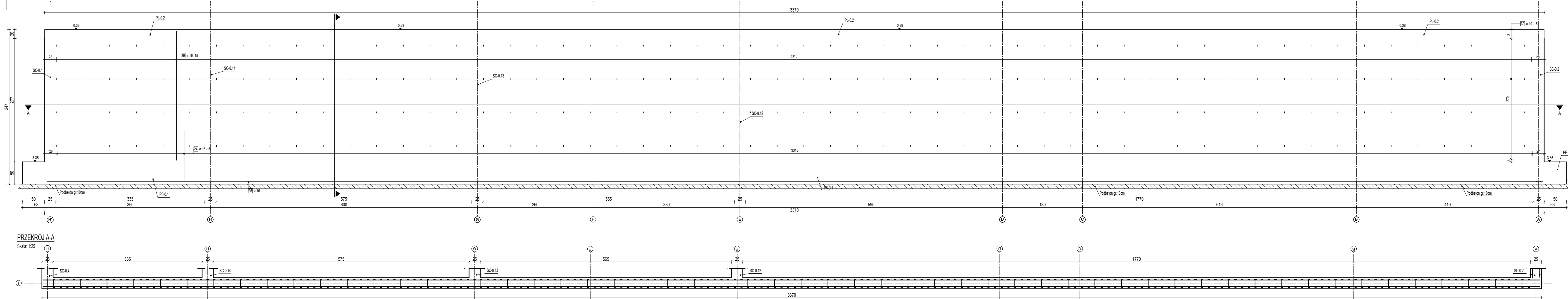


SC-0.3  
wykonać: 1 szt.



ZESTAWIENIE STALI ZROJENOWEJ											
NUMER PRĘTY	Ø [mm]	DŁUGOŚĆ [m]	LICZBA KUTYŃ [m / 100m]	DŁUGOŚĆ ŁACIŃNY [m]							
				WYKROJ							
				Ø6	Ø8	Ø10	Ø12	Ø16	Ø20	Ø25	
24	16	239	222					170,9			
25	16	740						71,8			
26	4	9	29	50,68							
28	16	201	686					102,04			
30	12	1460,1	1								
				WAGA [kg]							
ŁACIŃNOŚĆ DŁUGOŚĆ PRĘTÓW W ŚREDNICY [m]				Ø4,96	0,01	1408	0,10	1594	0,36	0,01	
WAGA ŁACIŃNOŚĆ DŁUGOŚĆ PRĘTÓW W ŚREDNICY [kg]				0,222	0,305	0,017	0,888	1,00	0,470	0,070	
WAGA ŁACIŃNOŚĆ DŁUGOŚĆ PRĘTÓW W ŚREDNICY [kg]				14,42	0,00	897,59	0,00	3596,83	0,36	0,01	
WAGA ŁACIŃNOŚĆ				[kg/m]							

JEDNOSTKA PROJEKTOWA		 inż. Jacek Błaszczyk 63-220 Kotlin ul. Krasickiego 7	
INWESTOR	ZAKŁAD GOSPODARKI LOKALOWEJ SP. Z O.O. ŻEROMSKIEGO 5, 21-500 BIAŁA PODLASKA		
OBIEKT	BUDYNEK MIESZKALNY WIELORODZINNY		
ADRES BUDOWY	21-500 BIAŁA PODLASKA UL. ŁOMASKA DZ.NR 1031		
TYTUŁ RYSUNKU	SC-0.3		
BRANŻA PROJEKTU	KONSTRUKCJA	DATA WYKONANIA	11.2022
		SKALA RYSUNKU	1:25
		NR RYSUNKU	17
AUTOR PROJEKTU			
KONSTRUKCJA		SPRAWDZAJĄCY	ASYSTENT PROJEKTANTA
mgr inż. Dariusz Michałek upr. projektant i kierownik budowy w specjal. konstrukcyjno-budowlanej (wg ograniczeń mnr WPK/0249/PWK/12)		tech. bud. MARIAN MATUŠZAK 63-210 ŻERÓŃ DOBOSZCZYŃSKA 117 upr. projektant i kierownik budowy w specjal. konstrukcyjno-budowlanej (wg ograniczeń mnr UAN/8811/16588 UAN-8386/15588)	inż. MARTA KRANCZYK Asystent projektanta konstrukcji budowlanych